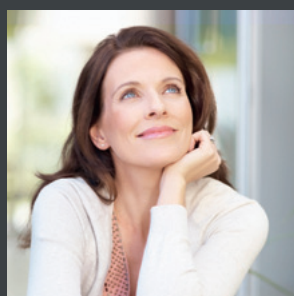
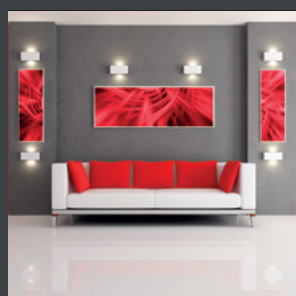


# i-Alarmssysteme.com

intelligente und innovative Sicherheitslösungen



## Alarmsystem

# Jablotron 100





# Ihr Alarmsystem **JABLOTRON 100** ★★★★★



Einfache System-Bedienung

Bedienteile mit integriertem Leser



# Alarmsystem JABLOTRON 100

## Sicherheit für Ihre Familie und Ihr Zuhause

### Einfache Bedienung

Das JABLOTRON 100-System wurde besonders benutzerfreundlich gestaltet. Unabhängig davon, ob Sie es mittels Code, berührungslosem Leser, bidirektionalem Handsender oder Ihrem Mobiltelefon via App oder SMS bedienen, es ist einfach und sicher. Bis zu 15 Bereiche können Sie über die modularen Bedienteile einfach per Knopfdruck und Codeeingabe oder Karte/Chip scharf/unscharf schalten. Durch die integrierte Rot-/Grün-Anzeige haben Sie jederzeit den perfekten Überblick über den Zustand aller Bereiche.

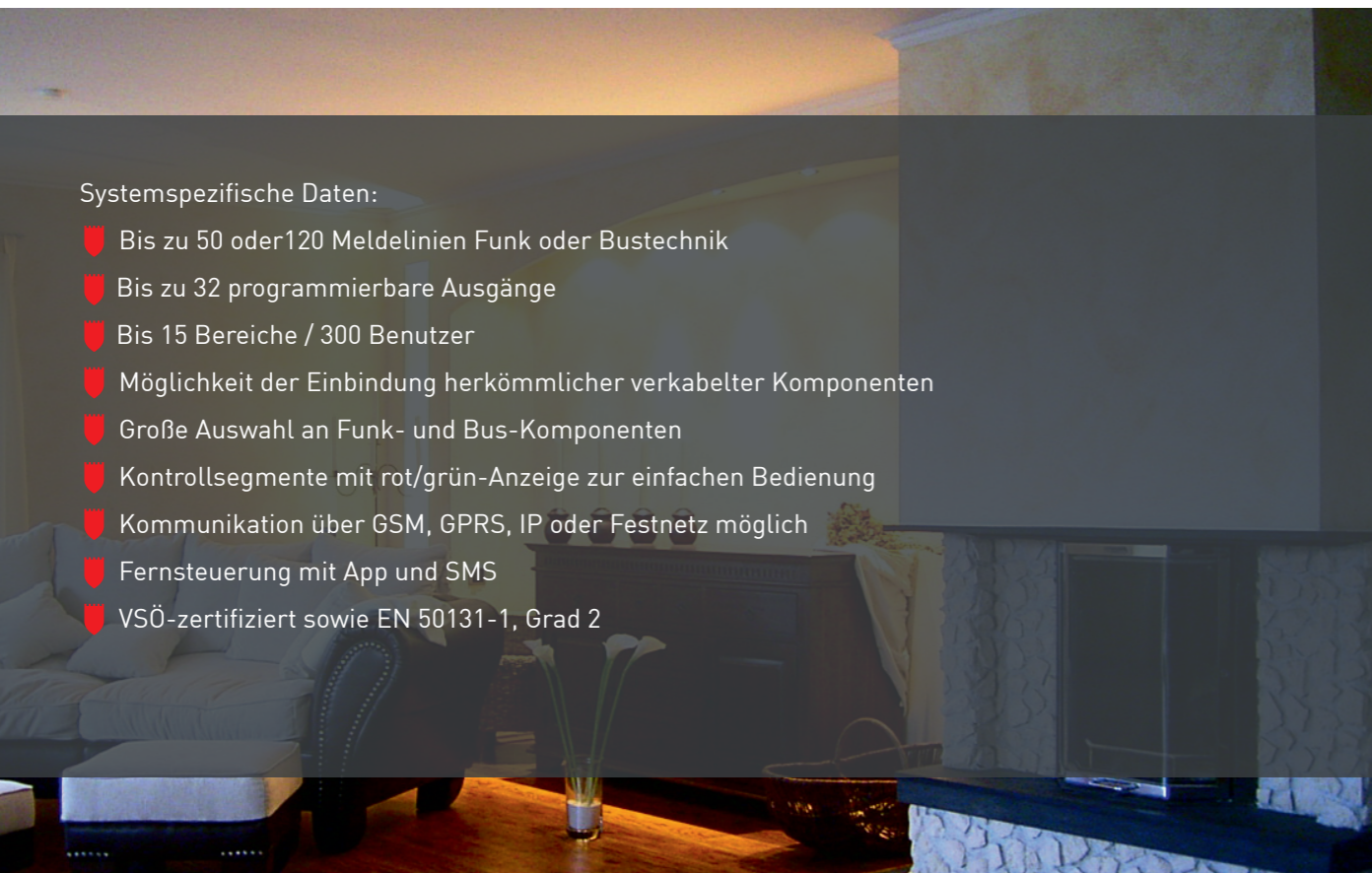
### Einbau

Das Alarmsystem JABLOTRON 100 eignet sich auch hervorragend für die Nachrüstung von bestehenden Objekten, da dort wo keine Stemmarbeiten möglich sind Funkmelder eingesetzt werden können.

### Individuelle Anpassung

Wählen Sie Ihre Komponenten nach Ihrem Bedarf und gliedern Sie Ihr Zuhause in Sicherungsbereiche. Ihr Fachhändler passt Ihr JABLOTRON 100-Alarmsystem individuell Ihren Wünschen und Gewohnheiten an.

Das Alarmsystem JABLOTRON 100 besticht durch seine vielseitigen Anwendungsmöglichkeiten, das edle Design und durch sein ausgezeichnetes Preis-/Leistungsverhältnis.



# Alarmsystem JABLOTRON 100

## modernstes Design, modernste Technik



Beispielbild



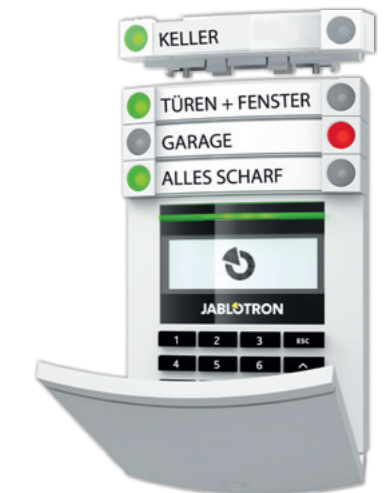
### Kameras zur Alarmverifikation

Überwachen Sie Ihr Zuhause von Ihrem Smartphone aus. Die integrierbaren iP-Kameras ermöglichen es Ihnen, jederzeit einen Blick auf die überwachten Zonen zu werfen und schicken Ihnen zusätzlich bei Alarmauslösung sofort Bilder auf Ihr Smartphone. Die Aufzeichnung zeigt die Geschehnisse 30 Sekunden vor bis 30 Sekunden nach dem Ereignis. Mit nur wenig Mehraufwand machen Sie aus Ihrem Alarmsystem JABLOTRON 100 Ihre persönliche Kameraüberwachung.

## Sicherungsbereiche

### Bereichssteuerung

Gliedern Sie Ihr Zuhause in Sicherungsbereiche und passen Sie so Ihr Alarmsystem JABLOTRON 100 Ihren individuellen Wünschen und Gewohnheiten an. Mit Glasbruchmeldern und Magnetkontakten sichern Sie die Außenhaut Ihres Heims und können sich im Inneren des Objekts frei bewegen. In Ihrer Abwesenheit sorgen Bewegungsmelder für zusätzliche Sicherheit, verschiedene Gefahrenmelder runden Ihr Sicherheitspaket ab. Die modular aufgebauten Bedienteile machen den Überblick und die Bedienung Ihres Systems einfach und sicher. Je nach Anforderung können bis zu 15 Module eingesetzt werden.



Verschiedene Handsender zur Fernsteuerung Ihres Alarmsystems und zur Absetzung eines Notrufes.



RFID-Karte und -Chip (Transponder) zur einfachen Bedienung Ihres Alarmsystems mittels RFID-Leser

JABLOTRON 100 - einfache und übersichtliche Bereichssteuerung dank der modularen Aufsätze mit rot/grün-Anzeige.



# Alarmsystem JABLOTRON 100

## höchste Funktionalität, höchste Sicherheit

### Komponenten

Alle Komponenten des JABLOTRON-100-Systemes können mit einem einfachen 4-Draht-Bus verbunden werden. Auch herkömmlich verkabelte Komponenten lassen sich in dieses System integrieren. Dort wo Stemmarbeiten oder Kabel verlegen schwierig oder nicht möglich sind, können Funkkomponenten verwendet werden, die in selbem Umfang zur Verfügung stehen.

### Schutz vor Brand und Wasserschäden

Ihr Alarmsystem JABLOTRON 100 schützt Ihre Familie und Ihr Heim - es alarmiert Sie nicht nur im Falle eines Einbruchs! Rauchmelder spüren entstehende Brände bereits im Frühstadium auf, Gasmelder warnen zuverlässig bei Gasaustritt. Der Alarm wird über Funk und lokal über ein Warnsignal ausgelöst. Schnelle und sichere Alarmierung schützen hier Ihr Leben und Ihre Werte! Ein drahtloser Wassermelder warnt Sie vor unliebsamen Überraschungen wie zum Beispiel Überschwemmung oder Wasserrohrbruch.

### Notruf

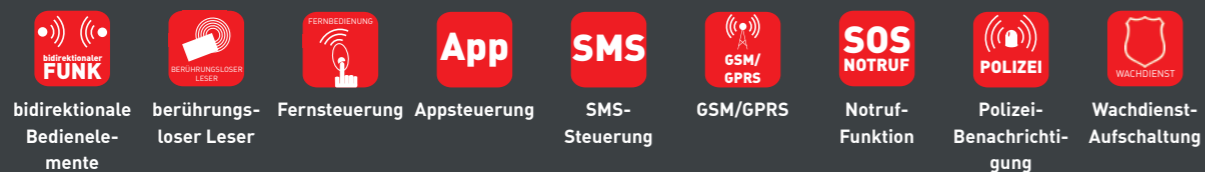
Durch Drücken der Fernbedienung oder des Paniktasters, der wie eine Uhr am Handgelenk getragen werden kann, wird ein Notruf an eine beliebige Telefonnummer (Rettung, private Nummer) abgesetzt.

### Alarmierung

Im Alarmfall wird ein lauter Alarm über eine verkabelte oder drahtlose Außensirene mit integrierter Blitzleuchte und 112 dB abgesetzt, zusätzlich dazu kann eine Innensirene im Objekt installiert werden. Auf Wunsch besteht auch die Möglichkeit eines stillen Alarms (zusätzlich oder ausschließlich). Über ein integriertes Telefonwählgerät kann die Executive, ein Wachdienst oder eine private Nummer informiert werden. Wahlweise kann ein Festnetz- und/oder ein GSM-Wählgerät oder eine Netzwerkverbindung eingesetzt werden.



Das Alarmsystem JABLOTRON 100 bietet Ihnen ein Höchstmaß an Sicherheit und eine Vielfalt an technischen Innovationen!



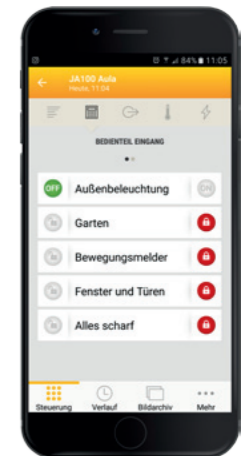
# Alarmsystem JABLOTRON 100

## modernstes Design, modernste Technik



MyJablotron-App

Mit der kostenlosen Jablotron-App ist die Bedienung Ihres Alarmsystems von Ihrem Smartphone oder Tablet aus jetzt noch einfacher. Übersichtlich gestaltet vereinfacht Sie die Fernsteuerung und verschafft Ihnen einen raschen Überblick über den System-Status.



Über die Jablotron-App können Sie mit einem Blick auf Ihr Smartphone überprüfen ob Ihr Alarmsystem scharf geschaltet ist, die Anlage scharf/unscharf schalten, Ausgänge fernsteuern (Licht, Heizung, usw.), Livebilder Ihrer Kameras abrufen sowie Einstellungen ändern.

**Für ein sicheres Zuhause - Ihr Alarmsystem JABLOTRON 100!**



# Alarmsystem JABLOTRON 100

## Die Funkkomponenten

Eine Übersicht über einige Funkkomponenten des Alarmsystems JABLOTRON 100. Es können wahlweise auch Bus- oder herkömmlich verkabelte Komponenten eingesetzt werden.

### Fernbedienung & Transponder

Mit der bidirektionalen 868MHz-Fernbedienung können Sie nicht nur Ihre Anlage scharf/unscharf/teilscharf schalten. Im Notfall ist damit auch eine prompte Alarmauslösung möglich. LEDs zeigen Ihnen den aktuellen Status Ihres Systems. Mittels Transponder können Sie über den berührungslosen Leser am Bedienteil Ihr System bequem scharf/unscharf schalten.



Die Glasbruchmelder des Alarmsystems JABLOTRON 100 überwachen das gesamte Bruchfrequenzspektrum. Mit einem Erfassungsbereich von bis zu 9m ermöglichen diese Sensoren die optimale Sicherung der Außenhaut.

### Glasbruchmelder

### Magnetkontakte

Die Funkmagnetkontakte sichern Türen und Fenster. Es stehen Ihnen Einbaukontakte sowie Aufbaukontakte in verschiedenen Größen, Ausführungen und den Farben weiß und braun zur Verfügung. Auch zusätzliche verkabelte Kontakte können angeschlossen werden. Durch die direkte Absicherung von Türen, Fenstern und Glasflächen können Sie sich im Inneren des Gebäudes frei bewegen.



Ein Funk-Paniktaster sowie ein Notfallsender, der um das Handgelenk oder um den Hals getragen werden kann, ermöglichen die Absetzung eines Notrufes. Über ein in der Alarmzentrale integriertes Wählgerät kann eine oder mehrere beliebige Telefonnummern informiert und so rasch Hilfe herbeigeholt werden.

### Panik-/Notrufsender

### Bewegungsmelder

Bewegungsmelder sichern den Innenraum ab, wenn Sie nicht zu Hause sind. Die Bewegungsmelder des JABLOTRON 100-Systems sind mit modernster Infrarot- oder Infrarot-/Mikrowellentechnik ausgestattet. Durch effiziente Signalanalyse werden Personen eindeutig detektiert. Die Melder verfügen über eine Reichweite von bis zu 12 Meter und sind sowohl in drahtloser als auch in der Bus-Technik-Variante erhältlich.



### Gasmelder

Der Funk-Gasmelder detektiert brennbare Gase und ist mit einer integrierten Sirene ausgestattet. Die Stromversorgung erfolgt über einen 230V-Anschluss. Über ein Telefonwählgerät wird im Alarmfall ein technischer Alarm abgesetzt, lokal wird die Sirene ausgelöst.

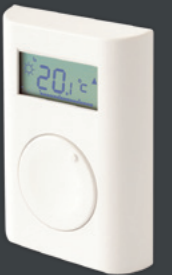


### Brandmelder

Der drahtlose thermo-optische Brandmelder spürt entstehende Brände bereits im Frühstadium auf. Die Messung erfolgt in einer fotooptischen Rauchdetektionskammer. Vier Einstellungsmöglichkeiten stehen zur Verfügung: Rauch und Hitze, Rauch oder Hitze, nur Rauch oder nur Hitze. Im Alarmfall wird die Sirene ausgelöst und über ein Wählgerät kann ein Brandalarm abgesetzt werden. So bemerken Sie Brände schnellstmöglich - auch wenn Sie nicht zu Hause sind!

### Thermostat

Das Thermostat bieten die Möglichkeit, einen PG-Ausgang per Temperatur zu steuern. Mittels MyJABLOTRON ist es möglich, Zeitpläne für Heiz- und Absenkbetrieb zu erstellen.



### Wassermelder

Ein Wassermelder warnt Sie zuverlässig bei Wassereintritt oder Überschwemmung (Rohrbruch, etc.).



### Signalgeber für Außen und Innen

Im Alarmfall wird die Außensirene mit bis zu 110 dB und integrierter Blitzleuchte aktiviert. Die Funksirene benötigt eine 12V-Stromversorgung. Dadurch erreicht man eine permanente, stabile Versorgung und spart teure Lithium-Batterien während der gesamten Lebensdauer der Anlage. Eine im Objekt installierte Funk-Innensirene kann auch als Türgong sowie zur akustischen Signalisierung der Ein- und Austrittsverzögerung benutzt werden.



### Alarmierung über Telefonwählgerät

Über ein integriertes Telefonwählgerät kann zusätzlich die Exekutive, ein Wachdienst oder eine private Nummer informiert werden. Wahlweise kann zusätzlich ein Festnetz-Wählgerät oder eine Netzwerkverbindung eingesetzt werden. Die Benachrichtigung kann mittels Sprache, SMS oder TCP/IP erfolgen.





## Allgemeine Tipps für ein sicheres Zuhause

### Gelegenheit macht Diebe

Ersparen Sie sich die belastende Erfahrung eines Einbruchs in Ihr Heim und damit in Ihre Privatsphäre! Am besten sorgen Sie bereits beim Planen und Bauen für die erforderliche Sicherheit. Der Einbruchschutz kann aber auch im Nachhinein verbessert werden.

Am effektivsten ist die Kombination mechanischer und elektronischer Einrichtungen. Ein wesentlicher Punkt bei der Planung der Objektsicherung: Sicherheit dient nicht nur dem Objektschutz, sondern auch dem Personenschutz! Selbst wenn man während des Einbruchs nicht zu Hause ist, fällt es oft danach sehr schwer, sich in seinen vier Wänden wieder sicher und wohl zu fühlen. Jedes Haus braucht einen spezifischen Sicherheitsplan, der den Lebensgewohnheiten seiner Bewohner, den örtlichen Verhältnissen und natürlich den Eigenarten des Gebäudes angepasst ist.

Erwiesenermaßen schreckt eine deutlich sichtbare Alarmanlage am Haus Täter am meisten ab. Besonders gefürchtet ist der sogenannte „stille Alarm“, bei dem der Einbrecher nicht sicher sein kann, ob und wann er ihn ausgelöst hat.

**Ihr Alarmsystem schützt Ihre Familie und Ihr Heim -  
es alarmiert Sie nicht nur im Falle eines Einbruchs!**

Zahlreiche zusätzliche Komponenten wie zum Beispiel Brand-, Gas-, Wassermelder und Paniktaster bieten ein hohes Maß an Sicherheit und Komfort! Wichtig ist, dass eine Einbruchmeldeanlage fachgerecht projiziert, installiert und gewartet wird! Wenden Sie sich dafür an einen Facherrichter.

### Was kann ich selbst zu meiner Sicherheit beitragen:

- Installieren Sie eine gute Außenbeleuchtung mit Bewegungssensoren bei allen Zugangsmöglichkeiten zum Haus.
- Verstecken Sie den Hausschlüssel nicht unter Blumentöpfen, Türmatten, etc.
- Schließen Sie Terrassentüren und Fenster. Ein gekipptes Fenster ist ein „offenes“ Fenster. Achten Sie hier auch auf Fenster im Obergeschoß - über ein Carport, eine Garage, ein Vordach und dgl. kann so ein gekipptes Fenster sehr leicht erreicht werden.
- Lassen Sie keine Aufstiegshilfen wie zum Beispiel Leitern, Tonnen und dergleichen ungesichert am Grundstück stehen.
- Steckdosen im Außenbereich sollten von innen abschaltbar sein.
- Wenn Sie im Urlaub sind, bitten Sie jemanden, den Briefkasten regelmäßig zu leeren. Rollläden, die immer geschlossen sind, weisen ebenfalls auf Ihre Abwesenheit hin. Falls Sie Zeitschaltuhren für die Beleuchtung im Haus verwenden, benutzen Sie mehrere und schalten Sie diese Uhren zu unterschiedlichen Zeiten.

### Bauliche Schutzmaßnahmen:

- Eine einbruchhemmende Sicherheitstür mit einer Mehrfachverriegelung und Sicherheitszylinder stellt für Ihren ungebetenen Besucher die erste, nur sehr schwer zu überwindende Hürde dar.
- Ein auf Ihre Bedürfnisse zugeschnittenes Alarmsystem bietet Ihnen und Ihrer Familie Sicherheit bei Einbruch, Brand, Gasaustritt und anderen Gefahren!
- Hohe, dichte Hecken schützen Sie zwar vor ungewollten Blicken, bieten aber auch dem Einbrecher hervorragenden Sichtschutz! Eine gute Beleuchtung im Außenbereich, die durch Bewegungsmelder gesteuert wird, verschreckt zusätzlich ungewollte Gäste.
- Eine Videoüberwachung bietet zusätzlichen Schutz und hat eine hohe abschreckende Wirkung. Unterschätzen Sie aber Diebe und Banden nicht - ein Profi erkennt sofort, ob er es mit einer echten Kamera oder mit einer Attrappe zu tun hat!

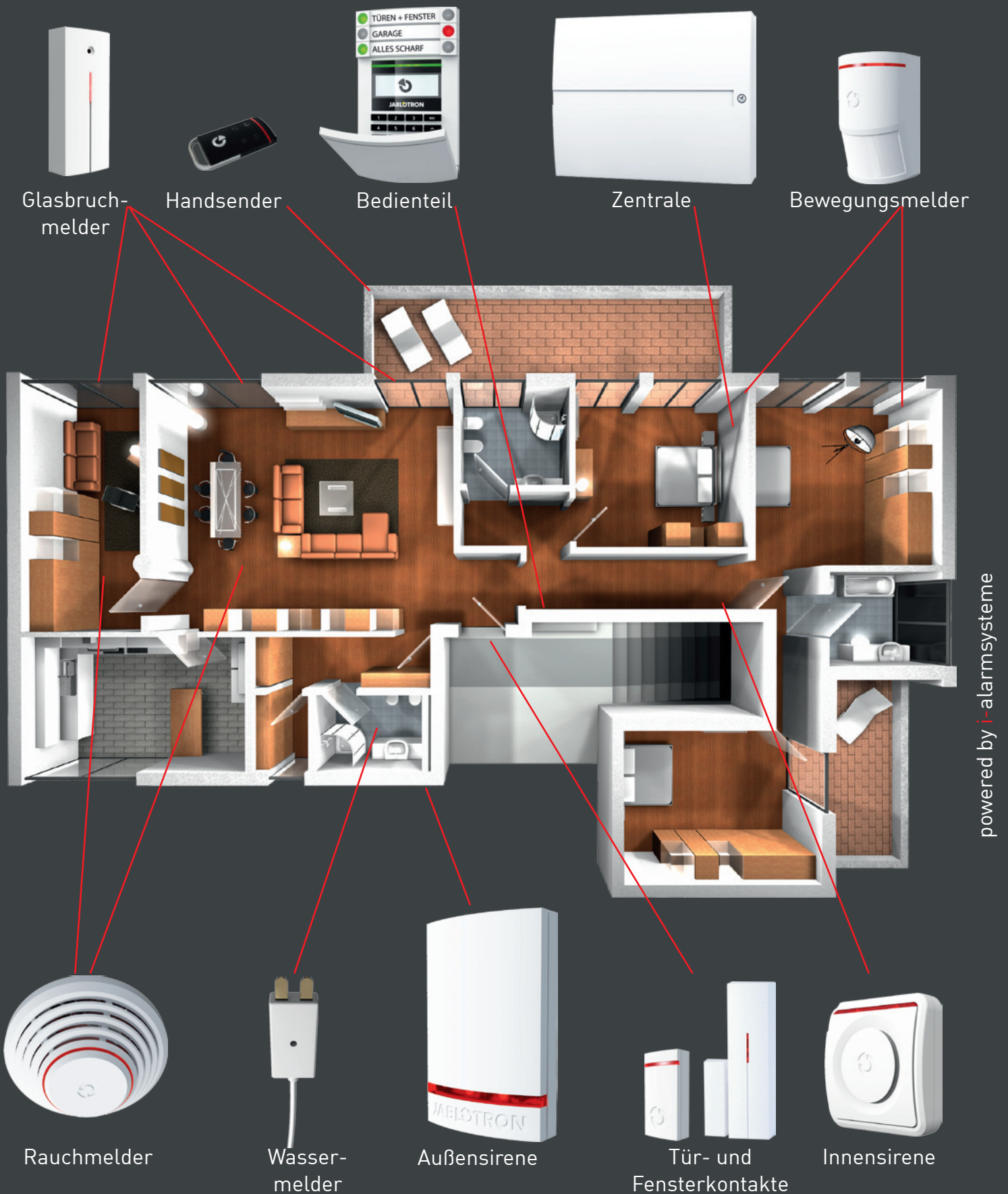
Wir erstellen mit Ihnen Ihr persönliches Sicherheitskonzept und passen es Ihren individuellen Wünschen und Gewohnheiten an!



Ihr Facherrichter:

**Ihr Facherrichter für i - Alarm-Systeme:**  
Firma: .S.E.K. Seemann Elektrotechnik  
WEB: [www.seemann-elektrotechnik.eu](http://www.seemann-elektrotechnik.eu)  
Tel.: 02208 / 757 96 86  
Mobil: 0152 / 0367 43 48

# Wir passen Ihr Alarmsystem Ihren individuellen Gewohnheiten an!



innovative Sicherheitslösungen von **i-Alarmssysteme!**

[www.i-alarmsysteme.com](http://www.i-alarmsysteme.com)